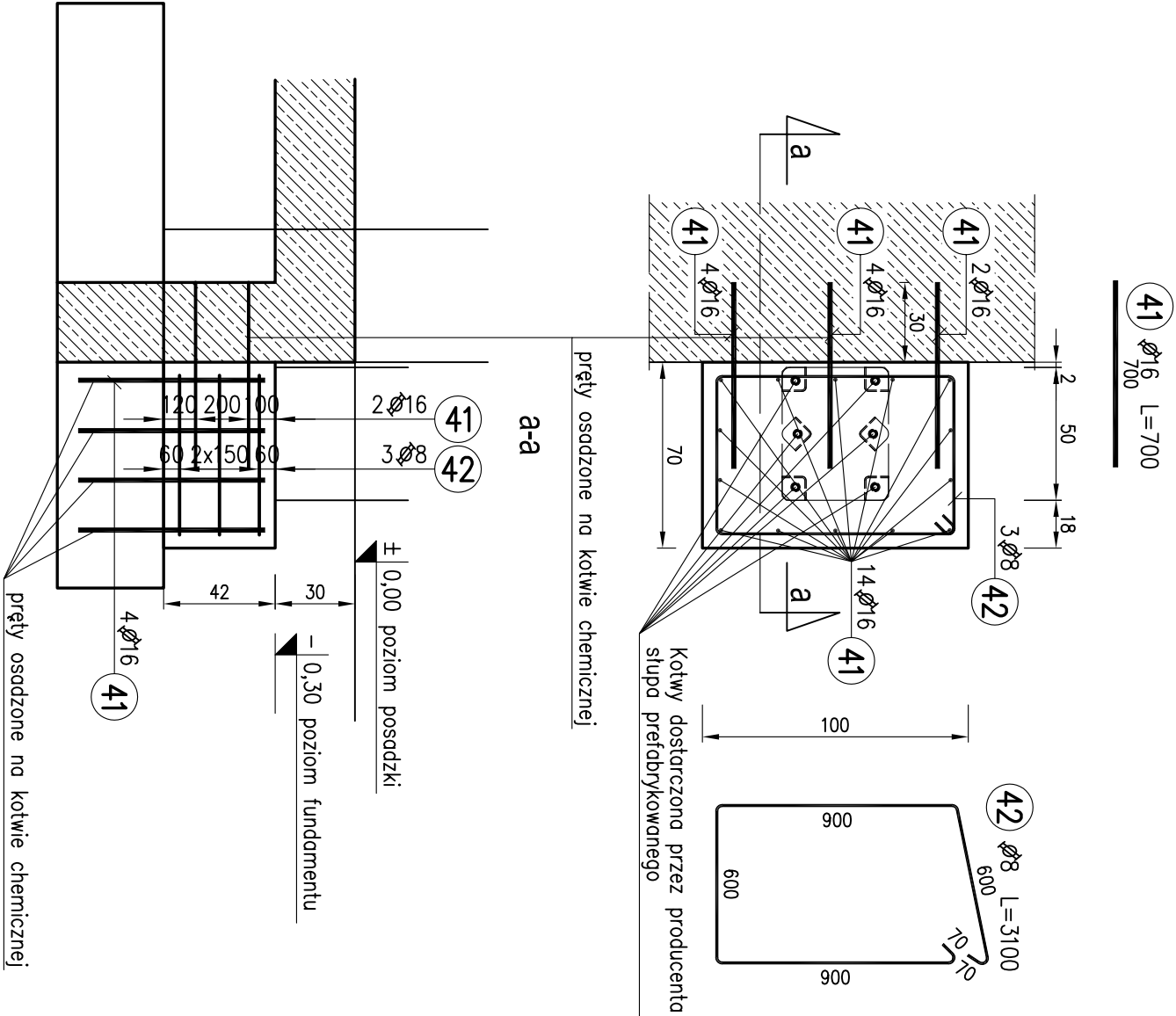


Fundament pod słupem - wyk. 6x



Poz.	Stal		Długość (mm)	ogółem	Długość łączna (m)	
	\varnothing	A-IIIIN			$\varnothing 8$	$\varnothing 16$
41	16	700	84		58.80	
42	8	3100	18		55.80	
Długość wg średnic (m)					55.80	58.80
Masa 1 m pręta (kg/m)					0.40	1.58
Masa łączna wg średnic (kg)					22.04	92.90
Masa łączna wg gotunku stali (kg)					114.94	
Ogółem (kg)					114.94	

Stal A-IIIIN – Bst 500S
A-0 – St0S
Beton – C30/37

Temat projektu				PRZEBUDOWA HALI MAGAZYNOWEJ WRAZ ZE ZMIANĄ SPOSÓBU UŻYTKOWANIA NA HALE OBSŁUGI POJAZDÓW NR1 ORAZ ROZBUDOWA I PRZEBUDOWA HALI OBSŁUGI POJAZDÓW NR2 WRAZ Z KONTENEREM TECHNICZNYM			
Adres inwestycji				ul. Lipowa 25D, 44-207 Rybnik, dz. nr 2808, 2920			
Inwestor:				KOMUNIKACJA MIEJSKA RYBNIK SP Z O.O.			
ul. Budowlanych 6				44-200 Rybnik			
Data:				20 SIERPNIA 2025 r.			
Faza/Branża:				PW /KONSTRUKCJA			
Nazwa rysunku:				ZBROJENIE			
Fundamentów pod słupy				PREFABRYKOWANE			
Skala:				Nr rysunku:			
1:100/1:25				K.05			